

Annexe 3 au CCTP : Campus ARTS et METIERS de METZ

1°) Adresse :

Campus de Metz
4, rue Augustin Fresnel
57070 METZ technopôle
Tel : 03 87 37 54 30



Source : Google Maps

2°) Visite de site :

► Les visites s'effectuent sur RDV. Pour effectuer la visite de site, vous devez contacter par mail les 2 personnes suivantes :

- Clément LE HUBY, Responsable du service patrimoine-logistique ; clement.le_huby@ensam.eu
- Sébastien Schmeer : Technicien logistique patrimoine-logistique : sebastien.schmeer@ensam.eu

Les jours de visites sont programmés sur rendez-vous avec le responsable patrimoine.

3°) Les personnels référents pour le marché sont :

- Clément LE HUBY, Responsable du service patrimoine-logistique ; clement.le_huby@ensam.eu
- Sébastien Schmeer : Technicien logistique patrimoine-logistique : sebastien.schmeer@ensam.eu

4°) Informations sur le campus :

Le campus ARTS et METIERS de Metz est un établissement recevant du public avec des activités diverses (Enseignement, activités sportives, bureaux, salles de réunion, bibliothèque, recherche, ateliers ...)

Les bâtiments concernés par la prestation d'entretien sont les suivants :

Bâtiment A : Administration, Atrium, Amphithéâtres

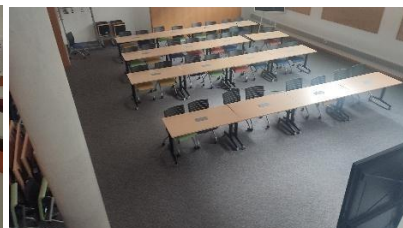


Source Google

Superficie total	Année de construction	Classement / Observations	Interventions récentes
6733 m ²	1997	Entretien ponctuel hors tranche ferme. Entretien quotidien des sanitaires et hebdomadaires des bureaux, salle de cours, du hall et amphithéâtres. Nécessité de fourniture. Nécessité de fourniture auto-laveuse aux surfaces adaptées.	Entretien courant à ce jour par le personnel ENSAM



RDC du bâtiment A



R+1 du bâtiment A

Bâtiment B : Ateliers



Source Google

Superficie total	Année de construction	Classement / Observations	Interventions récentes
9203 m ²	1997	Entretien quotidien des espaces bureaux, salle de cours et hebdomadaire de la halle Nécessité de fourniture. Nécessité de fourniture auto-laveuse	Entretien courant à ce jour

Surfaces RDC bâtiment B concernées par l'entretien récurrent



RDC du bâtiment B



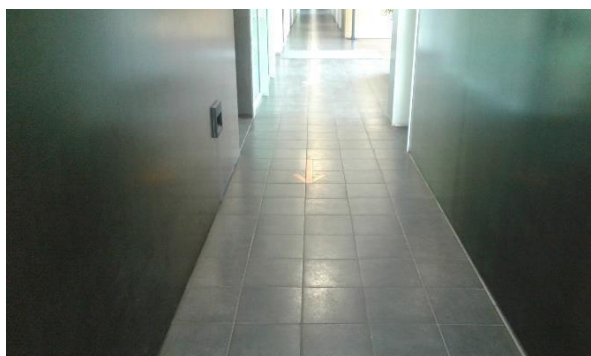
R+1 du bâtiment B

Bâtiment C : Ciram



Source Google

Surface concernée par l'entretien	Année de construction	Classement / Observations	Interventions récentes
2065 m ²	2006	Entretien quotidien des espaces bureaux et hebdomadaire de la halle Nécessité de fourniture auto-laveuse	Entretien courant à ce jour



RDC, R+1 et halle du bâtiment C

Bâtiment D : Gymnase



Source Google

Surface concernée par l'entretien	Année de construction	Classement / Observations	Interventions récentes
1864 m ²	1997	Entretien hebdomadaire des surfaces. Nécessité obligatoire de fourniture auto-laveuse adaptée aux surfaces.	Entretien hebdomadaire à ce jour



Salles omnisport, musculation, ping-pong et vestiaires du bâtiment D